

Problématique de base

- ▶ Le territoire de l'Eure connaît l'un des plus grand déficit démographique médical, IDE, Kiné, ... de France métropolitaine
- ▶ Le GHT, porté par le CHES, est directement concerné par cette problématique et a développé plusieurs axes pour y répondre

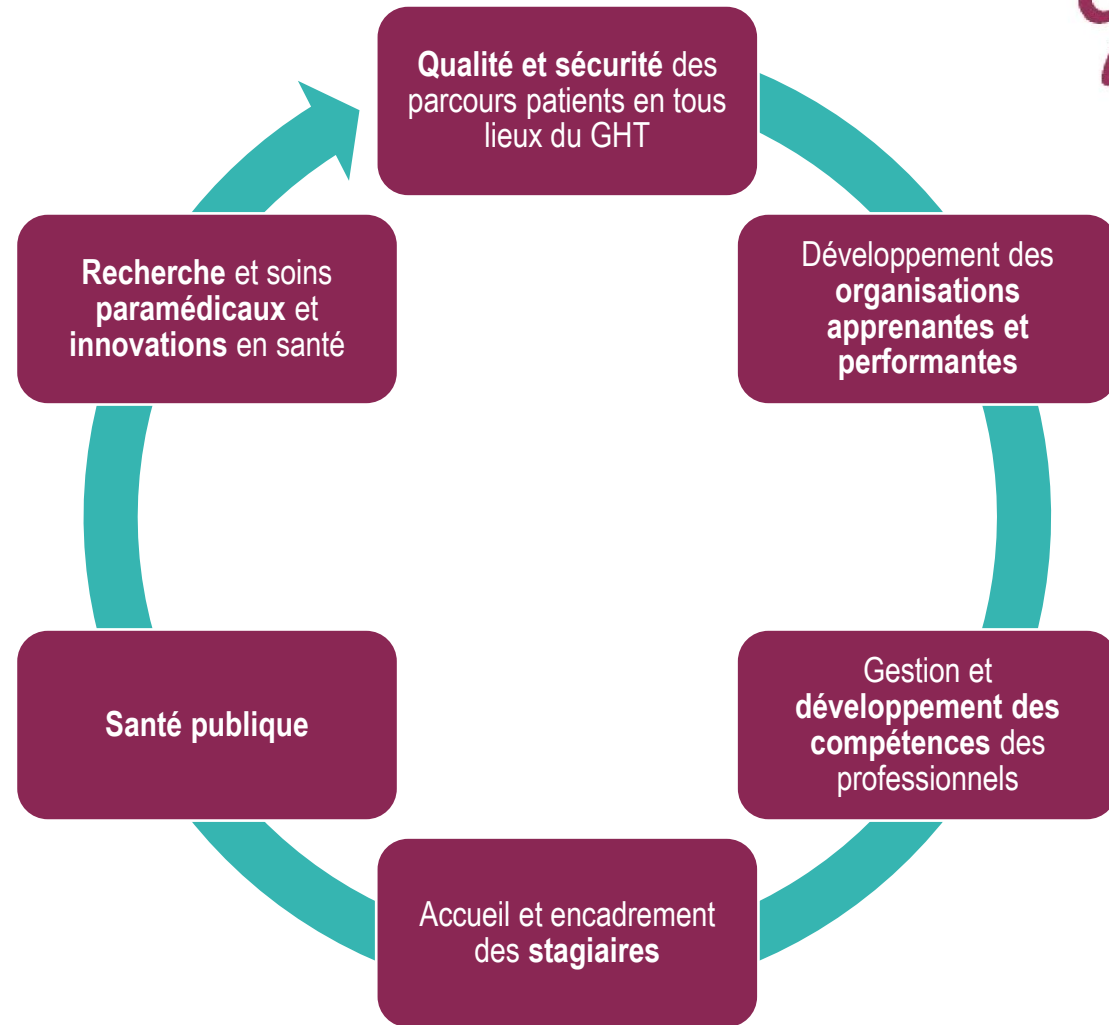
« L'objectif des GHT est bien de sortir de postures concurrentielles qui conduisent, d'une part, à un défaut d'offre et de recours sur certaines prises en charges et, d'autre part, au maintien d'activités redondantes et non sécurisées. »

Une démarche volontariste

- ▶ **Le GHT (dès sa préfiguration) s'est engagé dans**
 - **Un diagnostic du territoire et des filières**
 - **Une évaluation des attentes, des freins et des aspirations à l'installation des professionnels de santé sur le territoire**
 - **Une concertation et une coordination avec les acteurs du développement socio-économique du territoire**
 - **Conseil Départemental**
 - **Communauté d'agglomération**
 - ...
 - **Une réflexion sur la conception d'une stratégie d'attractivité déclinable avec les moyens disponibles**

Les 6 axes stratégiques de l'attractivité

- ▶ **L'enjeu de l'attractivité et de promotion du GHT impacte**
 - La fluidification des parcours patients
 - La mise en œuvre opérationnelle de la gradation des soins
 - La performance, la qualité, l'évolution des pratiques où l'innovation est au premier plan
 - La capacité d'accompagnement et de modernisation du management et de la gouvernance
 - L'intégration de la santé publique à tous les niveaux



Le cas particulier de la recherche

- ▶ **Le CIRCE-NEV** (Centre d'innovation, de Recherche Clinique et d'Enseignement Normandie Evreux-Vernon)
 - Promouvoir et faciliter la recherche clinique au sein du GHT y compris avec des médecins libéraux intéressés
 - Promouvoir et faciliter l'innovation médicale
 - Proposer des supports d'enseignements innovants à destination des professionnels
 - Participer à l'animation du territoire dans le domaine médical

Des applications pratiques et au delà



- ▶ Un PHRC avec le CHU de Montpellier.
- ▶ Intégration dans le pôle Chimie Biologie Santé Bien-être de la COMUE Normandie Université (en cours)
- ▶ Repérage des fragilités aux urgences
- ▶ Développement des ETP vers les aidants du territoire
- ▶ Mise en œuvre de l'appel à projet Télémédecine en EHPAD
 - **3 axes fonctionnels** : Téléconsultations, Télé expertises, Télé staffs
 - **3 axes cliniques** : Douleur, Gériatrie et Gérontopsychiatrie
- ▶ Création d'un HTUD, d'ORI, ...
- ▶ Obtention du statut d'ODPC sanitaire et médicosocial

Le « Think Tank » de la e-sante

- ▶ Silver (personnes âgées),
- ▶ Health (objets connectés, santé, public),
- ▶ Care (soins aigus hospitaliers ou libéraux),
- ▶ Network (Réseaux sociaux, communication, sécurité et ingénierie)
- ▶ Journey (systèmes d'information, logiciels cabinet, parcours patient, données administratives, dossier patient)
- ▶ Simulation réelle et virtuelle
- ▶ Enseignement, e-sante

Quelques exemples de communication

